

Bruggelen is een natuurgebied met een gevarieerd landschap. Er liggen naald- en loofbossen en enkele heideveldjes. Het zuidelijke deel bestaat uit stuifheuvels met 'eikenstrubben'. Dit zijn bossen met grillige, knoestige en gedrongen eikenstammen. Edelhert, ree, wild zwijn, vos, das en vele vogelsoorten behoren tot de vaste bewoners van het gebied. Daarnaast is Bruggelen bekend om zijn rijke paddenstoelenflora.

Het huidige karakter van landgoed Bruggelen is vooral bepaald door Dr. J. Ooster, die aan het begin van de 20ste eeuw eigenaar werd van Bruggelen. Hij heeft het grootste deel van het terrein tot een fraai en afwisselend bos gemaakt. Ook legde hij rond zijn landhuis aan de noordzijde van de Bruggelerweg een klein parkbos aan met tal van uitheemse soorten.

Wandelroutes

Op landgoed Bruggelen zijn drie wandelroutes uitgezet:

- Een blauwe route van 4 km (nummers 1 t/m 3)
- Een zwarte route van 7 km (nummers 4 t/m 6).
- Over het landgoed loopt een gedeelte van het Maarten van Rossumpad. Deze route is niet op de kaart aangegeven en beschreven.



1 Houtwallen

Langs de rechterkant van het pad ziet u een verhoogde wal, precies op de overgang van bos naar akkerland. Dit zijn houtwallen die in de jaren dertig en vijftig zijn aangelegd. Ze dienden als perceelsgrens, brandsingel of werden ter verfraaiing in het jonge bos aangebracht. Hiervoor werden boomsoorten als zomereik, Amerikaanse eik en berk gebruikt. Houtwallen en singels zijn voor de natuur van groot belang. Ze bieden voedsel en huisvesting aan veel dieren.

2 Grafheuvels

Links ziet u een drietal heuveltjes liggen in het bos. Dit zijn grafheuvels. Ze bestaan uit een centraal graf uit de jonge steentijd (5000 tot 1800 vóór Christus) met daaromheen bijzettingen uit de bronstijd (tot 800 vóór Christus).



3 Spaartelgen

Links van het pad treft u een 'spaaartelgenbosje' aan van voormalig eikenhakhout (eiken waarvan het hout regelmatig gekapt wordt, waardoor de bomen laag blijven en veel nieuwe loten vormen). Dit hakhout heeft men later deels laten doorgroeien, waarbij één gespaarde telg of loot zich tot boom kon ontwikkelen.

4 IJzerkuilen

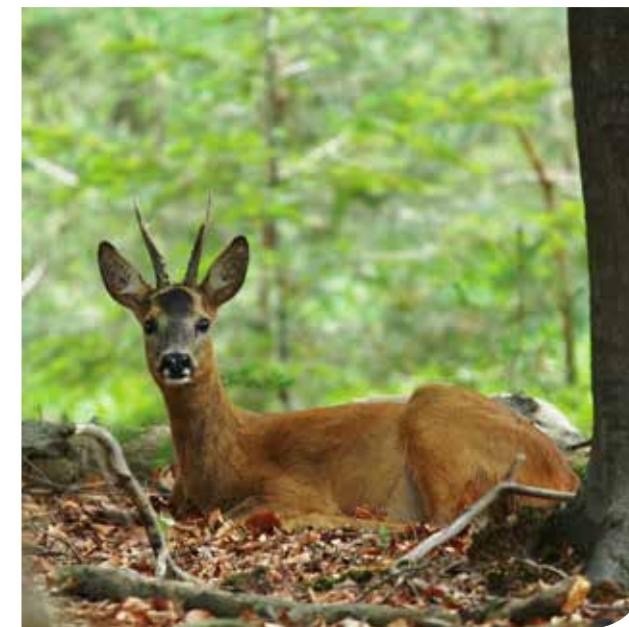
In deze omgeving bevindt zich een aantal rijen van onregelmatig gevormde kuilen, die gedeeltelijk weer dichtgegroeid zijn met bomen. Dit zijn oude ijzerkuilen. Tussen 650 en 850 na Christus werd hier ijzer gewonnen uit klapperstenen.

5 Afwisselend bos

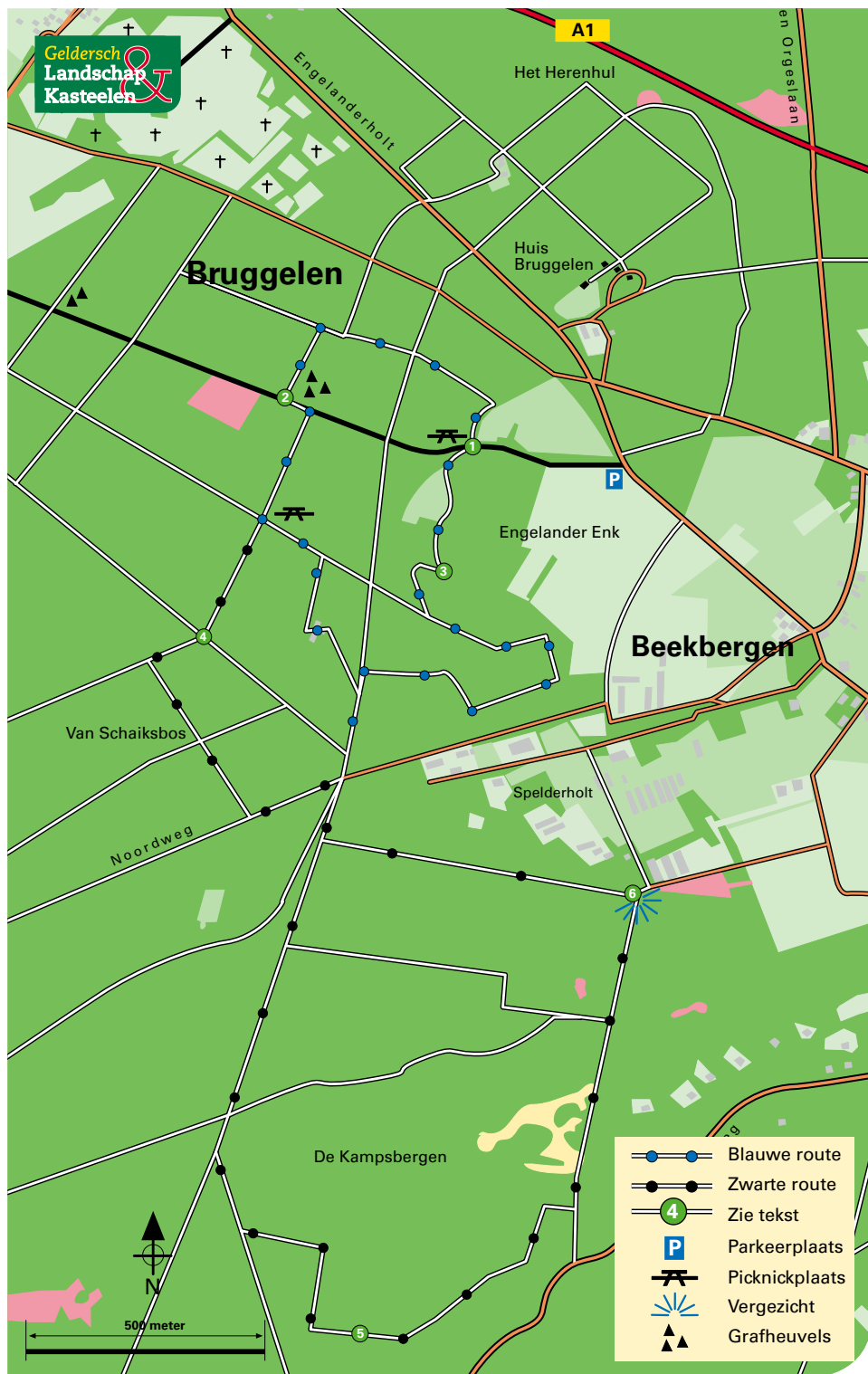
Het zuidelijke deel van het terrein bestaat uit onregelmatig gevormde stuifduinen, begroeid met doorgeschoten eikenhakhout van vooral wintereik. In de lagere delen groeien grove dennen. Ook boomsoorten als berk, beuk en lijsterbes komen er voor. Op de schaduwrijke, vochtige noordelijke hellingen staan adelaarsvaren, bosbes en kussentjesmos. In dit deel van de Kampsbergen kunt u in het voorjaar plaatselijk de zeldzame zevenster bloeiend aantreffen. Hier houden zich ook graag reeën, edelherten en wilde zwijnen op. Dit gebied wordt beheerd als bosreservaat, dat wil zeggen dat de natuur haar gang mag gaan. Het vele dode hout wordt niet verwijderd, omdat het van belang is voor onder meer hollenbroeders (spechten, bosuil), (korst)mossen, paddenstoelen en insecten.

6 Stuifduinen

In dit gebied hebben zich na de Middeleeuwen stuifduinen gevormd als gevolg van het afplaggen van heide en overbegrazing door schapen. In de bocht van de weg heeft u een prachtig uitzicht over een deel van de Beekbergse Eng. In de verte ziet u het kerkje van Beekbergen.



Bruggelen



Honden

Aangelijnd toegestaan. In het bosgebied tussen de Arnhemseweg en de Herenhulweg mogen honden loslopen (staat niet op de kaart).

Toegankelijkheid

Het gebied is opgesteld voor wandelaars en fietsers op wegen en paden, van zonsopkomst tot zonsondergang.

Door de hoogteverschillen is de lange wandelroute ongeschikt voor rolstoelen en kinderwagens.

Bereikbaarheid

Openbaar vervoer

De lijndienst Arnhem - Apeldoorn stopt bij de halte Smittenberg in Beekbergen. Hiervandaan volg je de Engelderweg naar de parkeerplaats (ruim 1 km). Inlichtingen bij de OV Reisinformatie, tel. 0900-9292 of www.9292.nl.

Eigen vervoer

A50 Arnhem-Zwolle, afslag Beekbergen. In Beekbergen slaat u bij Restaurant de Smittenberg de Engelderweg in, richting Ugchelen. Na ruim 1 km komt u via een klein weggetje naar links op de parkeerplaats.

Geldersch Landschap & Kasteelen
Postbus 7005
6801 HA Arnhem
Telefoon (026) 355 25 55
(kantooruren)
info@glk.nl

Word ook donateur!
Kijk op www.glk.nl



© GLK, dec. '14

wandelfolder

www.glk.nl